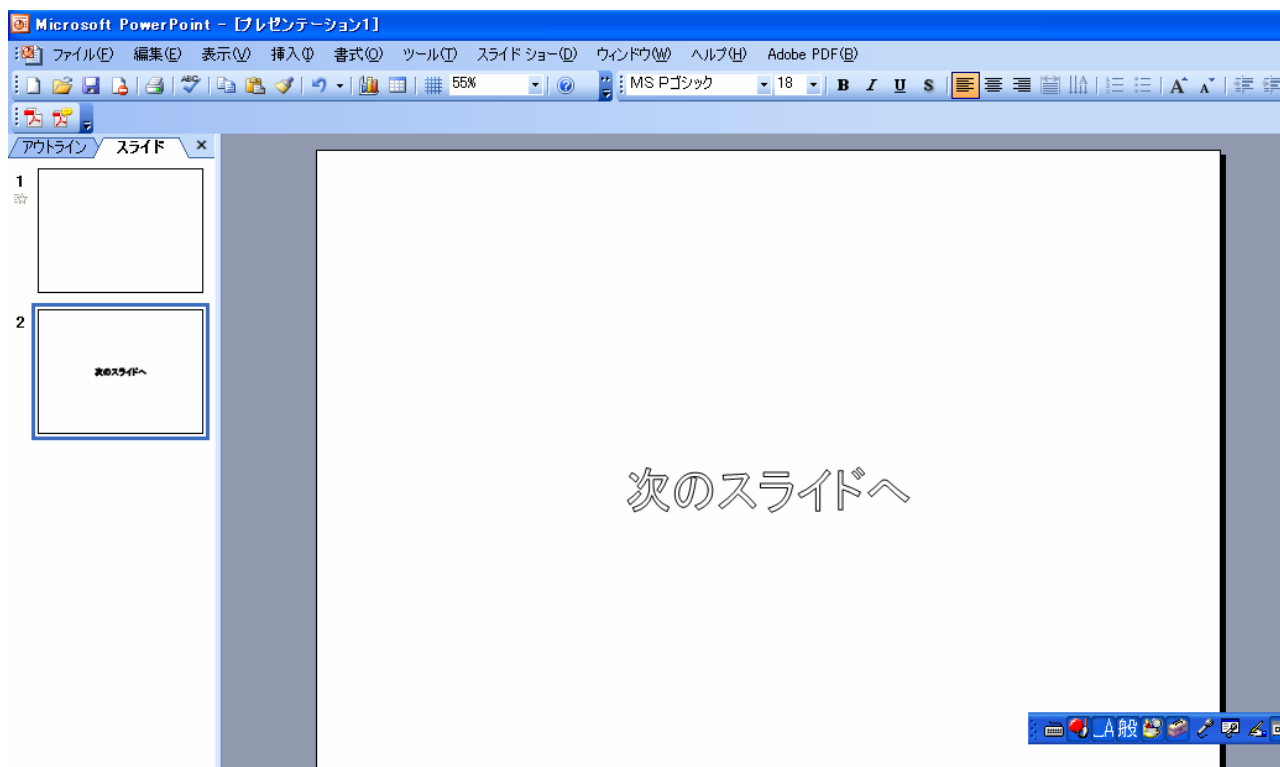
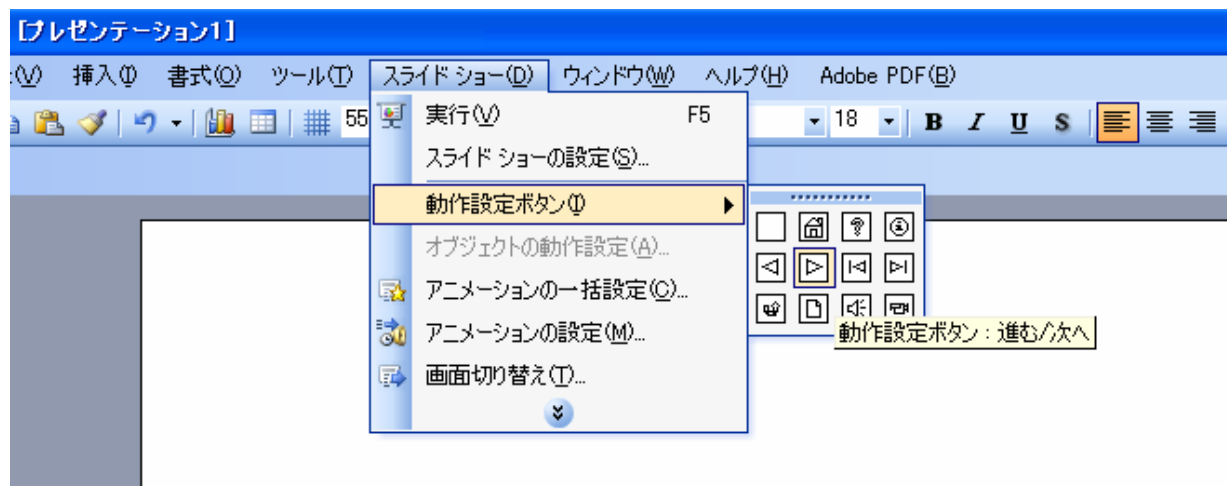


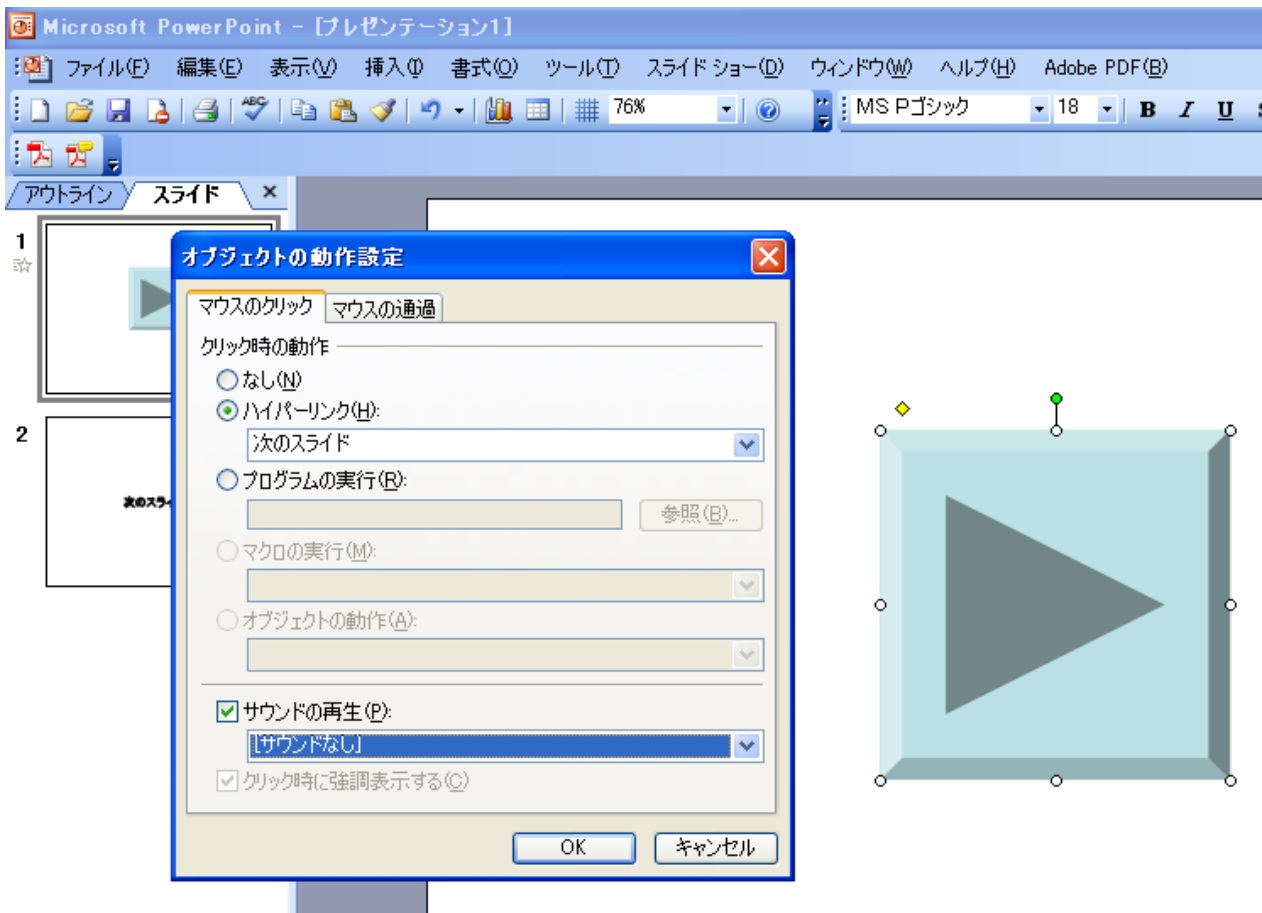
ボタンの動作と アニメーション化



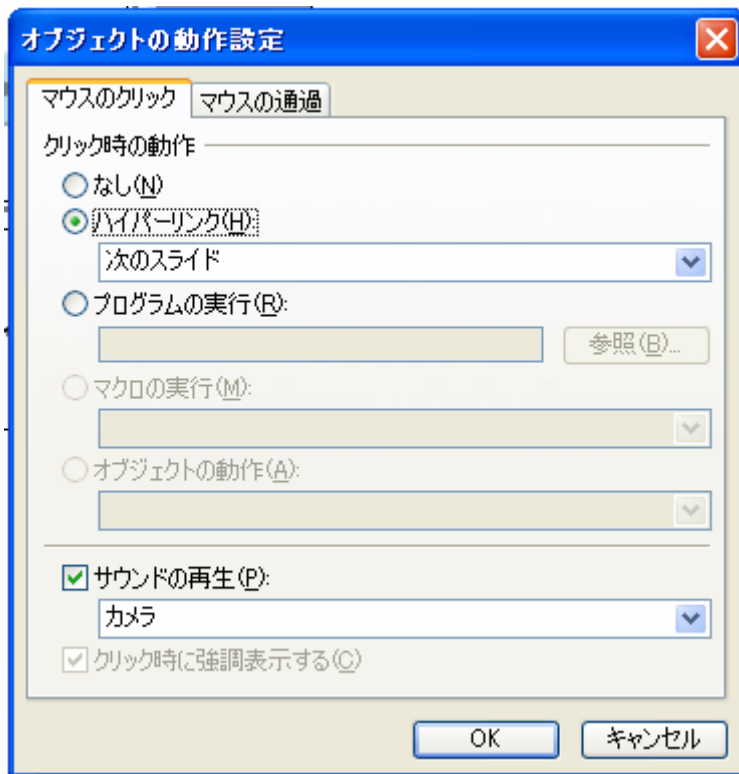
1. 次のスライドを挿入して、ワードアートか何かで、『次のスライドへ』と入力



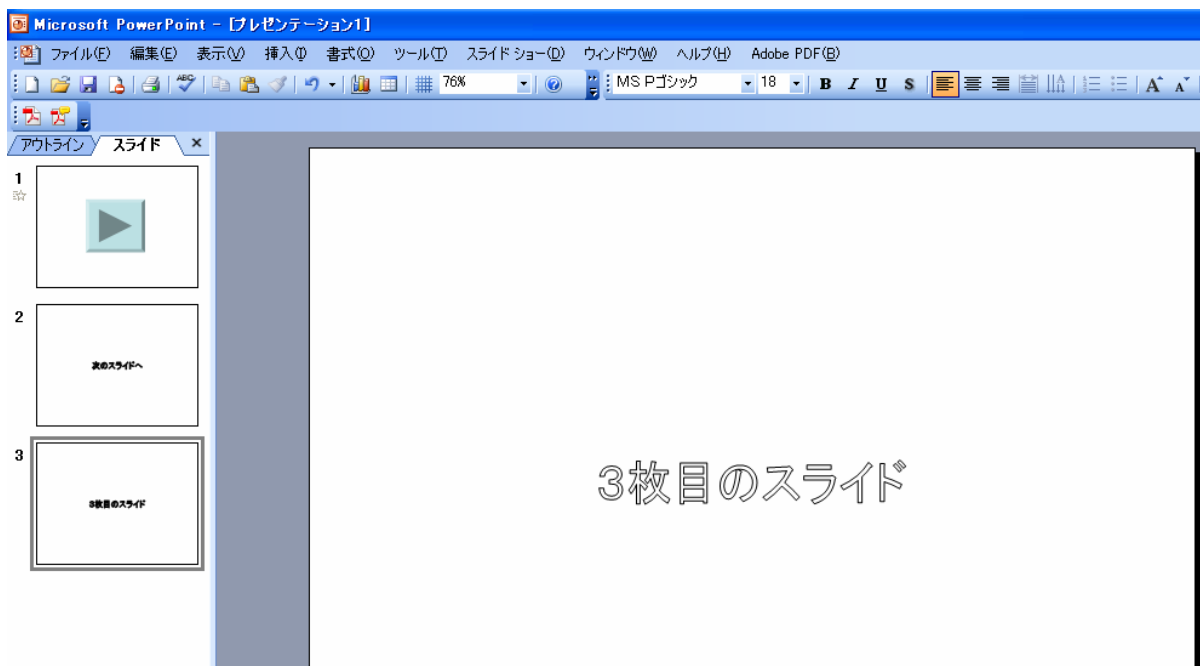
2. 「スライドショー(D)」→「動作設定ボタン」→ボタンを選択する。
3. ドラッグして図形を表示させる。



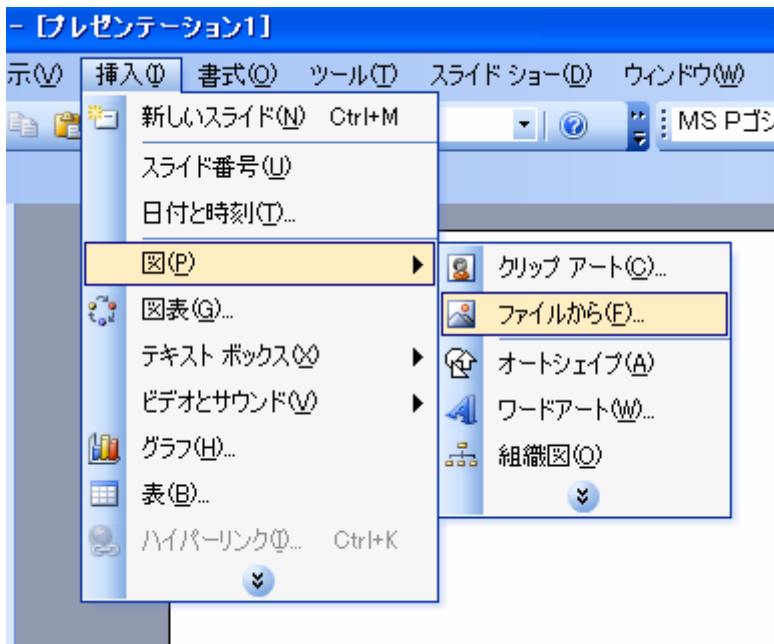
4. オブジェクトの動作設定のダイアログがでてくるので、マウスのクリック」タブで、クリック時の動作で、ハイパーリンク(H) 次のスライド。
5. 次にサウンドの再生で、サウンドを選択。



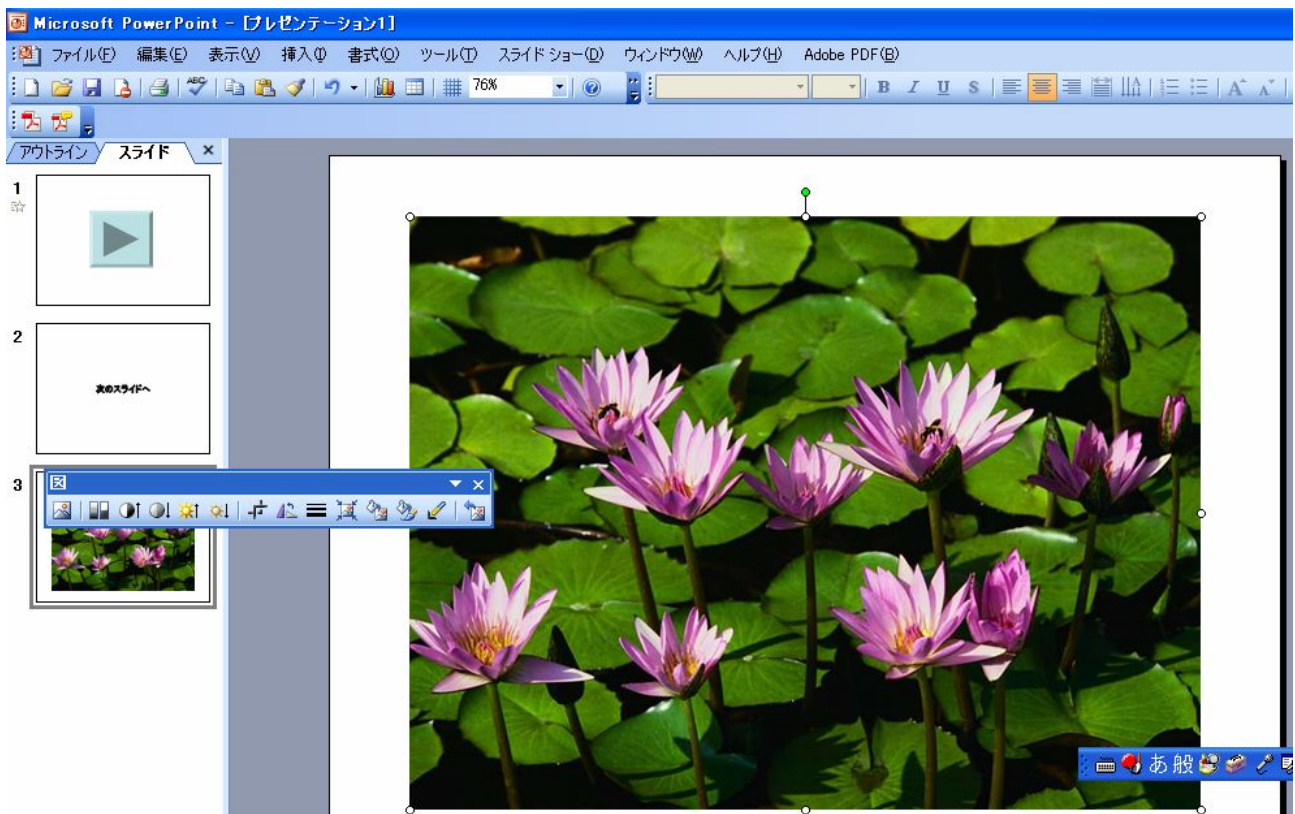
6. サウンドを取り合えず、カメラに設定。



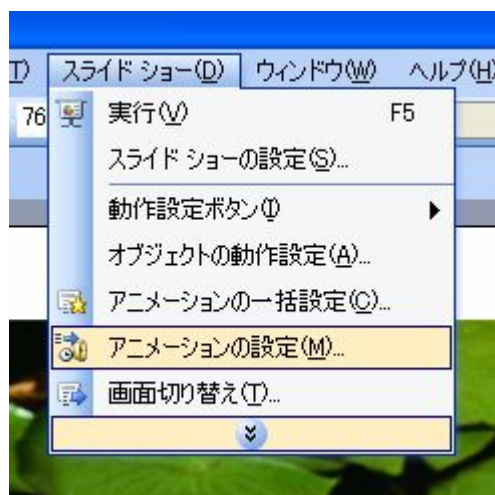
7. 3枚目のスライドを作り、画像を挿入する。



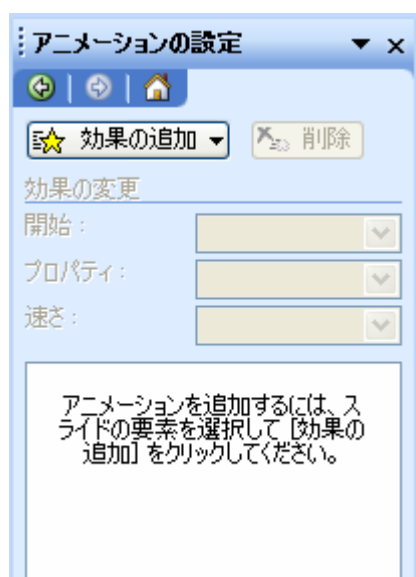
8. 「挿入」→「図」→
「ファイルから」→図
を選択。



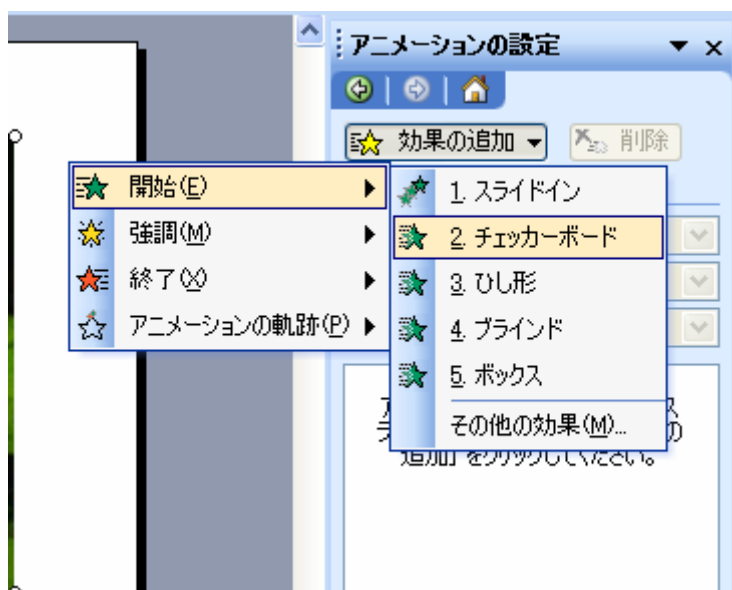
9. サンプルピクチャから蓮の花を選択。



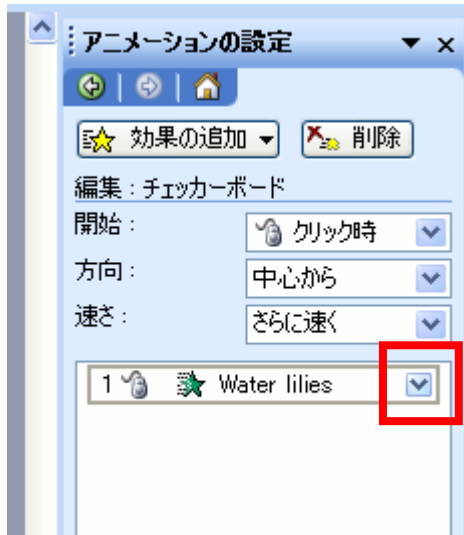
10. 「スライドショー(D)」→「アニメーション設定」をクリック。



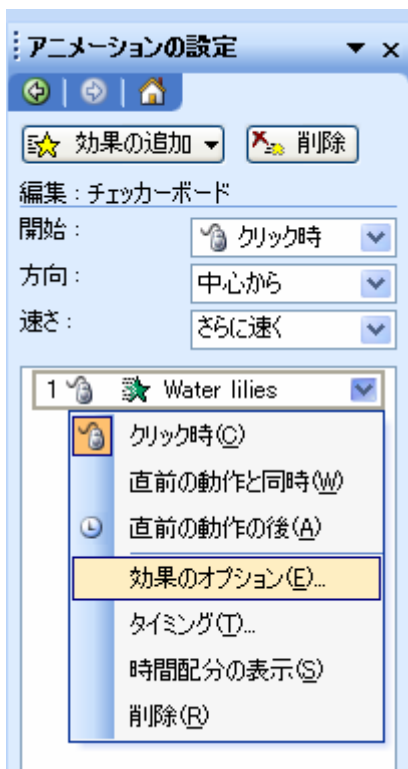
11. 作業ウィンドウがアニメーションの設定に変わったら、「効果の追加」をクリック



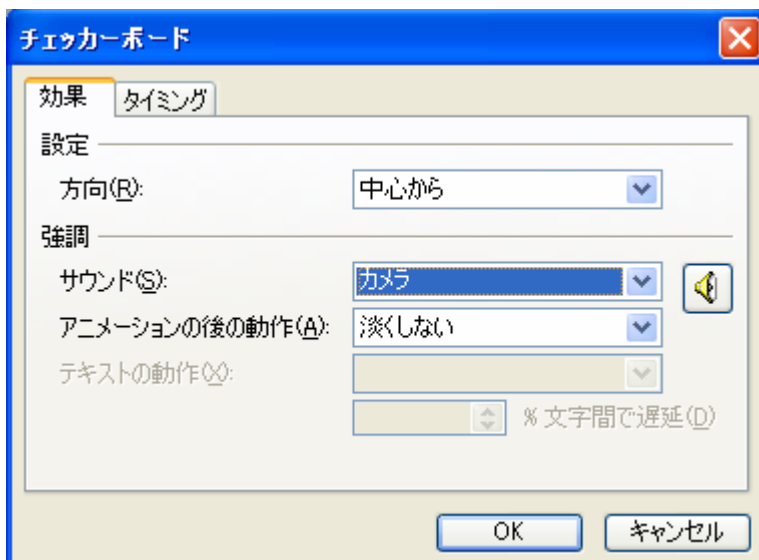
12. 開始(E) →
2. チェッカーボード



13. 赤い枠をクリック。



14. 効果のオプション(E)をクリック。



15. 効果で『カメラ』を選択。